

# Eine kurze Einweisung zum Thema „Tuch-Siebdruck“

## Magazin-Siebdruck.de



Werbe Charlottenburger  
Magazin Siebdruck



Werbe Charlottenburger  
Magazin Siebdruck

Magazin Siebdruck ist eine traditionelle Siebdruckwerkstatt, in der alles in Handarbeit hergestellt wird, so wie es schon vor 100 Jahren gemacht wurde.

Vor 5 Jahren wurde ich von einem befreundeten Zimmermann und Einheimischen gefragt, ob ich für ihn einen Charlottenburger drucken könnte. Ihm waren folgende Eigenschaften des Charlottenburgers wichtig: Stoff und Druck müssten mindestens ein Jahr auf der Straße durchhalten, der Siebdruck müsse Heißwäsche tauglich sein. Die Farbe solle nicht nach Lösungsmitteln riechen und ökologisch sein. Ich setzte seine Wünsche erfolgreich um und entwickelte die Werkstatt in Hinsicht auf das Drucken von Charlottenburgern seitdem stetig weiter.

Ich drucke im klassischen Siebdruck noch mit Siebdruck-Sieben und drucke jede Farbe einzeln mit einem Rakel durch das Sieb. Danach trocknet die Farbe mindestens 8-12 Stunden und erst danach wird eine neue Farbe aufgetragen. Dafür bekommt ihr ein Tuch mit langlebigem Druckergebnis, denn die Stofffarbe wird tief ins Gewebe eingebracht .

Klassischer Siebdruck ist Handarbeit. Darum müsst ihr davon ausgehen, dass jeder Druck ein Unikat wird und nicht zu 110 % perfekt ist.

Falls ihr mehr als einen 3-Farbdruck, Drucke mit Farbverläufen oder sehr feine Linien habt, biete ich euch jetzt auch Digitaldruckverfahren an. Dieser Druck wird von einer externen Firma für uns auf Meterware maschinell mit einer Art Tintenstrahldruck auf den Stoff aufgespritzt und danach hitzefixiert. Damit kann ich jetzt das ganze Spektrum zum Thema Charlottenburger-Herstellung anbieten.

### **Eure Vorlage und Überarbeitung:**

Die Entwürfe müssen für Siebdruck angepasst und überarbeitet werden. Dieses übernehme ich für euch und es sollte in der Regel in 1–2 Stunden erledigt sein und bleibt in diesem Zeitrahmen kostenfrei. Des weiteren kann ich die Entwürfe nach euren Vorstellungen grafisch optimieren und z. B. Schrift einfügen oder Teile der Zeichnungen vergrößern.

Am besten schickt Ihr mir euren Entwurf so wie Ihr ihn habt – entweder in digitaler Form (in Originalgröße, Auflösung mindestens 300 dpi) oder gezeichnet per Post im Original zu, dann scanne ich ihn ein und schaue mir den Entwurf dann darauf hin an, ob es Stellen gibt, die beim Drucken problematisch werden, ändere dies gegebenenfalls und gebe Rückmeldung.

### **Entwurf - klassischer Siebdruck:**

Linien, die dünner als 1,0 mm sind, werden gerade bei größeren Stückzahlen (ab ca. 40 Exemplaren) manchmal nicht zu 100% gedruckt und die Farbe dringt nur zum Teil ins Gewebe ein oder trocknet ein. Sind die Linien mindestens 1,5mm dick, kann auch in großer Stückzahl in guter Qualität gedruckt werden.

Sind in einer Vollfläche einzelne Punkte oder Linien ausgespart, gibt es ein umgedrehtes Problem. Hier sollten die Punkte bzw. Linien mindestens 2,5 mm dick sein, damit sie beim Druck nicht mit Farbe volllaufen und dann nicht richtig sichtbar sind.

Anpassung von zwei oder mehrfarbigen Drucken: Da es bei diesem klassischen Siebdruckverfahren immer wieder einen Druckverzug im Zehntel-Millimeter-Bereich geben kann, müssen die Entwürfe so angepasst werden, dass jede aneinander liegende Farbe mindestens 1 mm größer ist als die andere.

Ich bearbeite die Entwürfe so, dass das bestmögliche Druckergebnis erzielt wird, des weiteren lasse ich die bearbeitete Endfassung vor dem Siebdruck noch einmal von euch abnehmen.

Für den klassischen Siebdruck lasse ich extern für jede einzelne Druckfarbe eine Druckvorlage auf transparenter Folie erstellen. Bei geringen Stückzahlen (unter 100 Exemplaren) gebe ich für die Herstellungskosten der Druckvorlage (z. B. 80 × 80) ungefähr 50 € pro Druckfarbe an euch weiter. Falls ihr später denselben Entwurf noch einmal drucken wollt, kann ich euch eure Druckvorlagen nach dem Druck aushändigen oder exklusiv für euch aufbewahren.



Original Zeichnung



Bearbeitete Druckvorlage



Fertig Gedruckt

## Stoffe - klassischer Siebdruck:

**Variante A** Diese Variante ist standardmäßig in eurem Angebot enthalten.

Zum Tuchdrucken hat sich herausgestellt, dass Gastronomietischdecken das beste Preis-Leistungs-Verhältnis haben. Dieser hochwertige Stoff mit einem Webumsprung, den ich standardmäßig zum Drucken benutze, heißt

„Vollzwirn-Damas“. Er hat ein Gewicht von ca. 205 g/m<sup>2</sup>, ist langlebig und sehr belastbar. Dieser Stoff besteht aus 100 % Baumwolle. Die Tücher haben jeweils zwei feste, spannungsfreie Webkanten und zwei umgenähte Saumkanten. Tücher mit vier umgenähten Saumkanten sind etwas teurer, außerdem muss ich sie extra bestellen.

Die Tücher kann ich in folgenden Größen bestellen:  
40 × 40 cm, 50 × 50 cm, 80 × 80 cm und 100 × 100 cm.

Die maximale Druckgröße ist jeweils etwas geringer, bei 80 × 80 cm-Tüchern ist das 76 × 76 cm.

Vor dem Druck müssen die Tücher bei 90° gewaschen und gemangelt werden, damit die Stärke aus dem Stoff geht und sie überhaupt bedruckt werden können. Das übernehme ich für Euch. Bei der Vorwäsche können die Tücher ihre Größe leicht verändern und sind dann nicht immer 100% quadratisch. Der Hersteller gibt eine Größenveränderung von bis zu 5 % an – ein Tuch kann also nach der Vorwäsche beispielsweise statt 80 × 80 cm Maße von 78 × 85 cm haben.

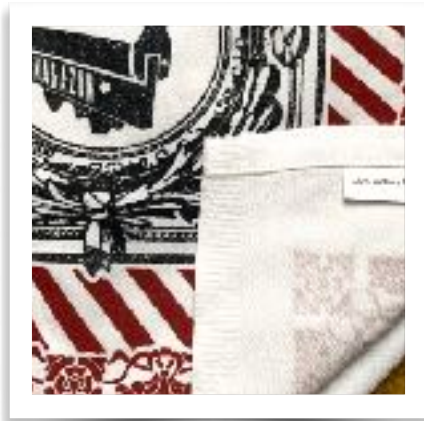
Die Tücher sind im Standard strahlend weiß, ich kann sie aber auch in verschiedenen Farben bestellen – fragt mich einfach. Allerdings sind dunkle Farben im Einkauf teuer.

### ***Hochwertigere Alternativen (gegen kleinen Aufpreis)***

*Wenn ihr ein Tuch bevorzugt, das nicht direkt an eine klassische Tischdecke erinnert, gibt es zwei weitere Optionen:*

**Variante B** – *Glattes, modernes Tuch / Weiß, ohne Atlaskante 4 Seiten sauber umsäumt / ca. 210–215 g/m<sup>2</sup> / Aus hochwertiger Meterware gefertigt Optisch schlichter und moderner.*

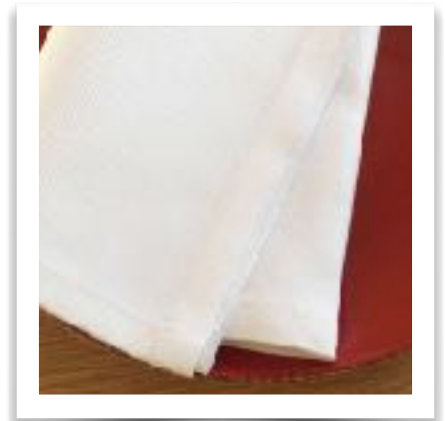
**Variante C** – *Leinenoptik Korbgeflecht-Struktur (gegen kleinen Aufpreis) 100 % Baumwolle / Mercerisiertes Vollzwirn / Leinenähnliche Korbgeflecht-Struktur ca. 210 g/m<sup>2</sup> Diese Variante wirkt besonders hochwertig und edel.*



Variante A: Standard zwei feste spannungsfreie Webkanten und zwei umgenähte Saumkanten



Variante B: 4 umgenähte Saumkanten



Variante C : Korbgeflecht-Struktur & 4 umgenähte Saumkanten

## Farbe – klassischer Siebdruck:

Für klassischen Stoff-Siebdruck verwende ich TEXPRINT-AQ – hochdeckende wasserbasierte Textildruckfarbe mit einem 5%-Zusatz TEXPRINT-AQ Elastifizierer und TEXPRINT-AQ Kaltfixierer. Eure Charlottenburger müssen nach dem Siebdruck nicht mehr hitzefixiert werden! Die Farbe ist kennzeichnungsfrei, lösungsmittelfrei, nahezu geruchsfrei und ungiftig. Zudem ist sie nach OEKO-TEX® Standard 100 hergestellt und natürlich vegan.

Falls Ihr gerne einen bestimmten Farbton haben wollt, der nicht im Standardsortiment dabei ist, kann ich Euch diesen gerne anmischen lassen. Dafür brauche ich die gewünschte Pantone-Farbnummer und beziehe dann die Farbe direkt über meinen Großhändler. Die anfallenden Mehrkosten für die Sonderfarben liste ich in eurem Angebot mit auf.

[Grundfarben beim Siebdruckversand bestellen oder anmischen lassen nach PANTONE-Farbtabelle im Weblink:](#)

## **Farbenübersicht Texprint AQ oder Pantone-Farbtöne**

Beim Bedrucken können sich die Tücher manchmal noch etwas verziehen, so dass beispielsweise eine lange gerade Linie etwas gebogen aussieht. Das liegt daran, dass ich die Tücher vor dem Druck auf eine Platte aufzogen

werden, damit der Stoff keine Falten wirft. Ich versuche dies zwar zu vermeiden, es ist aber technisch nicht immer zu 100% möglich.

Weiterhin benutze ich aus Prinzip keine reine Chemie, umweltschädliche und Plastisol- / Weichmacherfarben.

## Neu / Digitaldruck-Service:

Auf Grund von vermehrten Anfragen und dem technischen Problem, dass klassischer Siebdruck seine Grenzen hat, was Anzahl der Farben, Feinheiten der Linien und Grau- bzw. Farbstufen angeht, konnte ich einige Druckanfragen nicht bearbeiten. Das hat sich jetzt geändert!

Nach einiger Suche habe ich eine Digitaldruckerei gefunden, mit der ich nun zusammenarbeite. Die Druckerei wird meinen Qualitätsansprüchen in Bezug auf Stoff, Farbe und vor allem Waschbeständigkeit gerecht.

Material: 100% Baumwolle, Flächengewicht: ca. 200 g/qm. Qualität und Herstellung: GOTS-zertifizierte Bio-Druckfarben, Ökotex Standard 100.

Alle Drucke sind Heißwäsche tauglich und können bis 60 °C gewaschen werden.



Digital-Druck Zeichnung



Digital-Druck Bearbeite



Digital-Druck Gedruckt & Umgenäht

## Neu / Nähereiservice:

Ich arbeite jetzt auch mit einer Näherei zusammen, die eure eigenen Stoffe oder den Digitaldruck innerhalb von maximal 2 Wochen umnäht.



Umgenäht von der Näherei



Umgenäht von der Näherei

## Fixierung der Drucke:

Mit den neuen Farbsystemen bei klassischem Siebdruck und auch beim Digitaldruck ist mittlerweile keine Hitzefixierung mehr nötig.

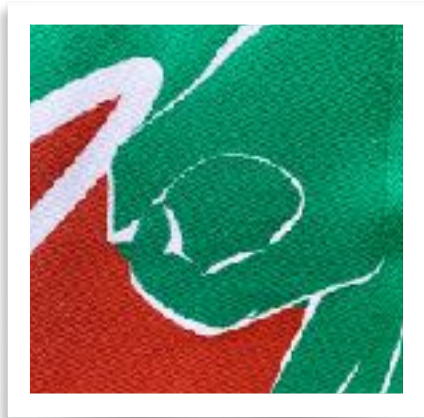
## Preise & Lieferzeiten:

Da ich die Stoffe und Farben für jeden Auftrag einzeln bestelle und sich die Preise fast täglich verändern, kann ich hier keine festen Preise nennen. Fragt also bitte an und ich sende euch die aktuelle Preisliste zu. Grundsätzlich gilt: Je mehr Exemplare ihr druckt, desto günstiger wird es pro Stück.

Von der Erteilung eures Druckauftrags bis zur Fertigstellung dauert es bei klassischem Siebdruck etwa 3–4 Wochen. In dieser Zeit muss ich Stoffe und Farben bestellen, die Tücher waschen, bügeln und drucken. Wenn ich im Voraus weiß, was Ihr genau drucken wollt, oder ich die entsprechenden Materialien noch im Lager habe, kann es auch schneller gehen (bis zu einer Woche). Sprecht mich also gerne frühzeitig an.

Da ich beim Digitaldruck mit externen Dienstleistern (Näherei und Druckerei) zusammenarbeite, kann für pünktliche Lieferung keine Garantie übernehmen. In der Regel sollte die Umsetzung eures Auftrags aber innerhalb von 6 Wochen realisierbar sein.

Beispielbilder: Vorlagen, gedruckte Aufträge, eigene Entwürfe und kleine Probleme.



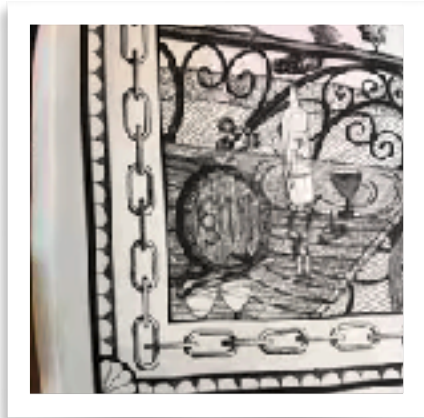
Zulaufende Vollfläche



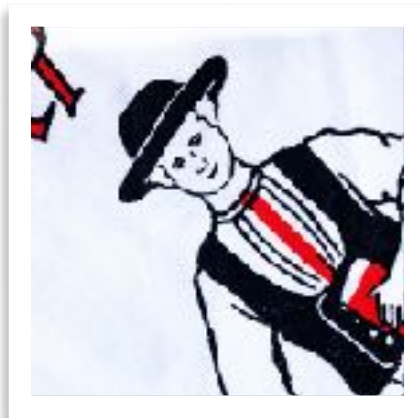
Linien die nicht mehr druckbar sind



Linien die noch druckbar sind



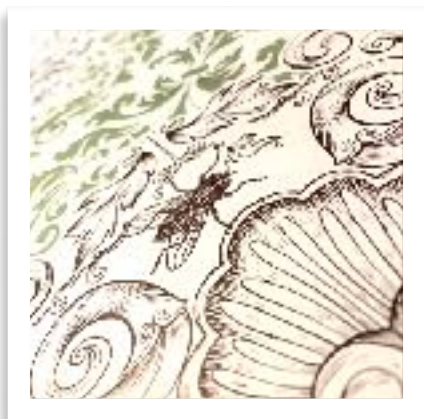
Linien die noch druckbar sind



Angepasster Mehrfarbdruck



Alaska Kante Variante A



Werbe Charlie Magazin Siebdruck



Linien die noch druckbar sind



Linien die noch druckbar sind